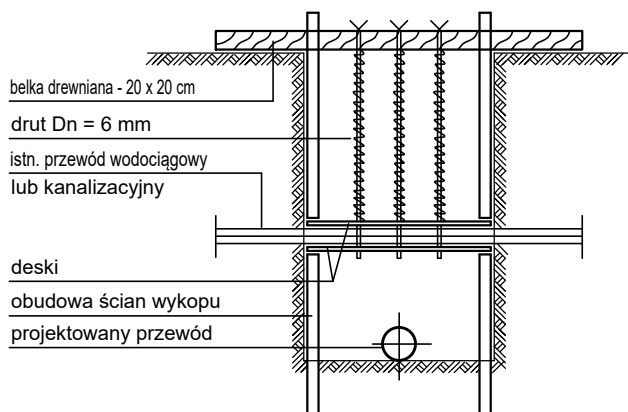
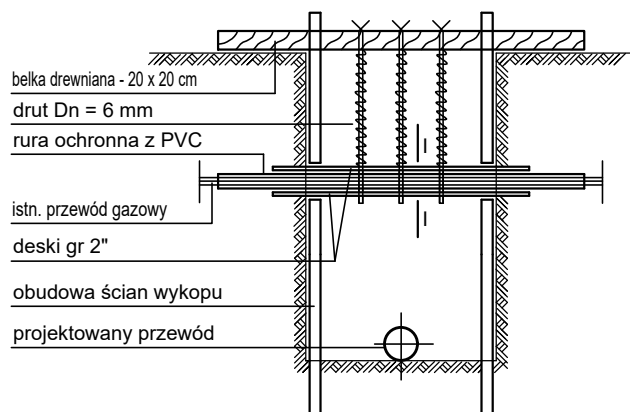


# ZABEZPIECZENIE IST. UZBROJENIA

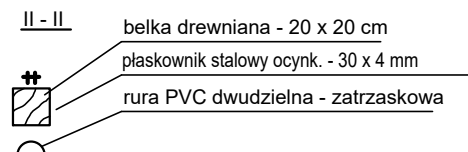
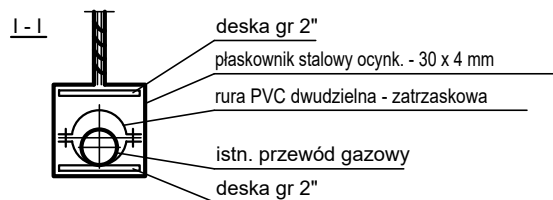
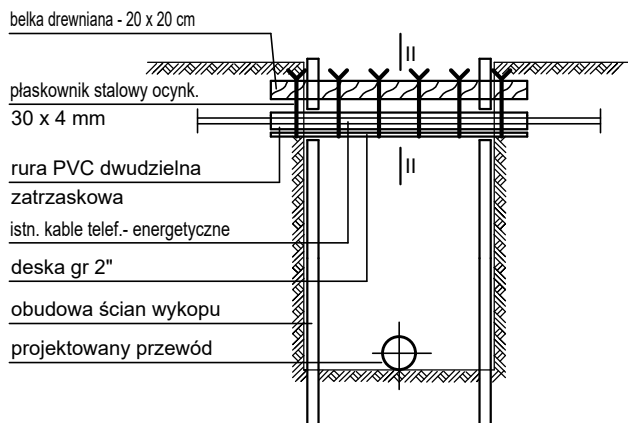
A. ISTN. KANAŁ, PRZEWÓD WODOCIĄGOWY



B. ISTN. PRZEWÓD GAZOWY



C. ISTN. KABLE ELEKTRYCZNE, TELEFONICZNE



PHU "ORTUS" Janusz Fengler  
ul. Polna 9/2  
98-200 Sieradz

Inwestor:  
Gmina Burzenin  
ul. Sieradzka 1  
98-260 Burzenin

	Imię i nazwisko	Data	Podpis
Projektował:	mgr inż. J. Fengler upr. 324/82/97	11.2019	
Opracował:			
Sprawdził:	mgr inż. P. Zagalski upr. LOD/3423/PWBS/17	11.2019	
Skala: Schemat	Inwestycja: Rozbudowa sieci wodociągowej z przyłączami w miejscowości Kopanina, gm. Burzenin		
Nr rysunku: 10	Tytuł rysunku: Zabezpieczenie istniejącego uzbrojenia podziemnego		
	Branża: Techn. - Sanit.	Stadium: PB-W	Str. ....