

Symbol	Opis	Przebieg	Przebieg
01	Kuchnia	Ceramika	11,01
02	WC	Ceramika	11,02
03	Łazienka	Ceramika	11,03
04	WC	Ceramika	11,04
05	WC	Ceramika	11,05
06	WC	Ceramika	11,06
07	WC	Ceramika	11,07
08	WC	Ceramika	11,08
09	WC	Ceramika	11,09
10	WC	Ceramika	11,10
11	WC	Ceramika	11,11
12	WC	Ceramika	11,12
13	WC	Ceramika	11,13
14	WC	Ceramika	11,14
15	WC	Ceramika	11,15
16	WC	Ceramika	11,16
17	WC	Ceramika	11,17
18	WC	Ceramika	11,18
19	WC	Ceramika	11,19
20	WC	Ceramika	11,20
21	WC	Ceramika	11,21
22	WC	Ceramika	11,22

**INBUD** Zakład Nadzoru Budowlanego "INBUD"  
tel. 8438266 kom. 603 878925, 607375696  
os. Wyszynskiego 30a, os. Stare Sady 19a, 98-300 Wieluń

Objekt projekt.: **Rozbudowa i przebudowa budynku sportu i rekreacji (obiekt kat. I)** Data: VI 2020

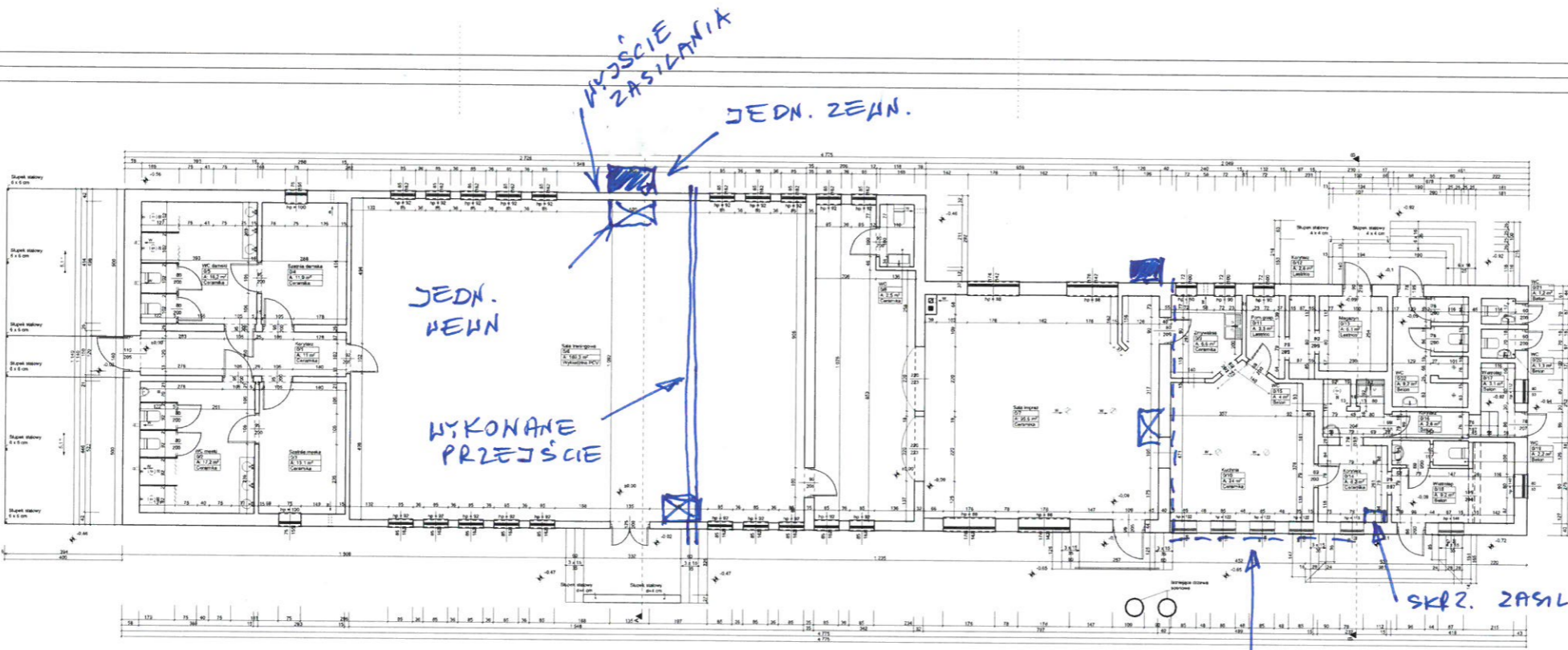
Adres: **Strumiany, gm. Burzenin dz. nr geod. 154/1** Nr rys. I-2 Str.

Przedmiot rys.: **RZUT PRZYZIEMIA - INWENTARYZACJA** Skala 1:100

Projektant architektury: mgr inż. arch. Maria Dziuba upr. nr 155/82/Op.

Projektant konstrukcji: mgr inż. Elżbieta Malasiewicz upr. nr 642/87

Opracował: tech. arch. Jacek Nowak



Symbol	Opis	Przebieg	Przebieg
01	Kuchnia	Ceramika	11,01
02	WC	Ceramika	11,02
03	Łazienka	Ceramika	11,03
04	WC	Ceramika	11,04
05	WC	Ceramika	11,05
06	WC	Ceramika	11,06
07	WC	Ceramika	11,07
08	WC	Ceramika	11,08
09	WC	Ceramika	11,09
10	WC	Ceramika	11,10
11	WC	Ceramika	11,11
12	WC	Ceramika	11,12
13	WC	Ceramika	11,13
14	WC	Ceramika	11,14
15	WC	Ceramika	11,15
16	WC	Ceramika	11,16
17	WC	Ceramika	11,17
18	WC	Ceramika	11,18
19	WC	Ceramika	11,19
20	WC	Ceramika	11,20
21	WC	Ceramika	11,21
22	WC	Ceramika	11,22

**INBUD** Zakład Nadzoru Budowlanego "INBUD"  
tel. 8438266 kom. 603 878925, 607375696  
os. Wyszynskiego 30a, os. Stare Sady 19a, 98-300 Wieluń

Objekt projekt.: **Rozbudowa i przebudowa budynku sportu i rekreacji (obiekt kat. I)** Data: VI 2020

Adres: **Strumiany, gm. Burzenin dz. nr geod. 154/1** Nr rys. I-2 Str.

Przedmiot rys.: **RZUT PRZYZIEMIA - INWENTARYZACJA** Skala 1:100

Projektant architektury: mgr inż. arch. Maria Dziuba upr. nr 155/82/Op.

Projektant konstrukcji: mgr inż. Elżbieta Malasiewicz upr. nr 642/87

Opracował: tech. arch. Jacek Nowak