

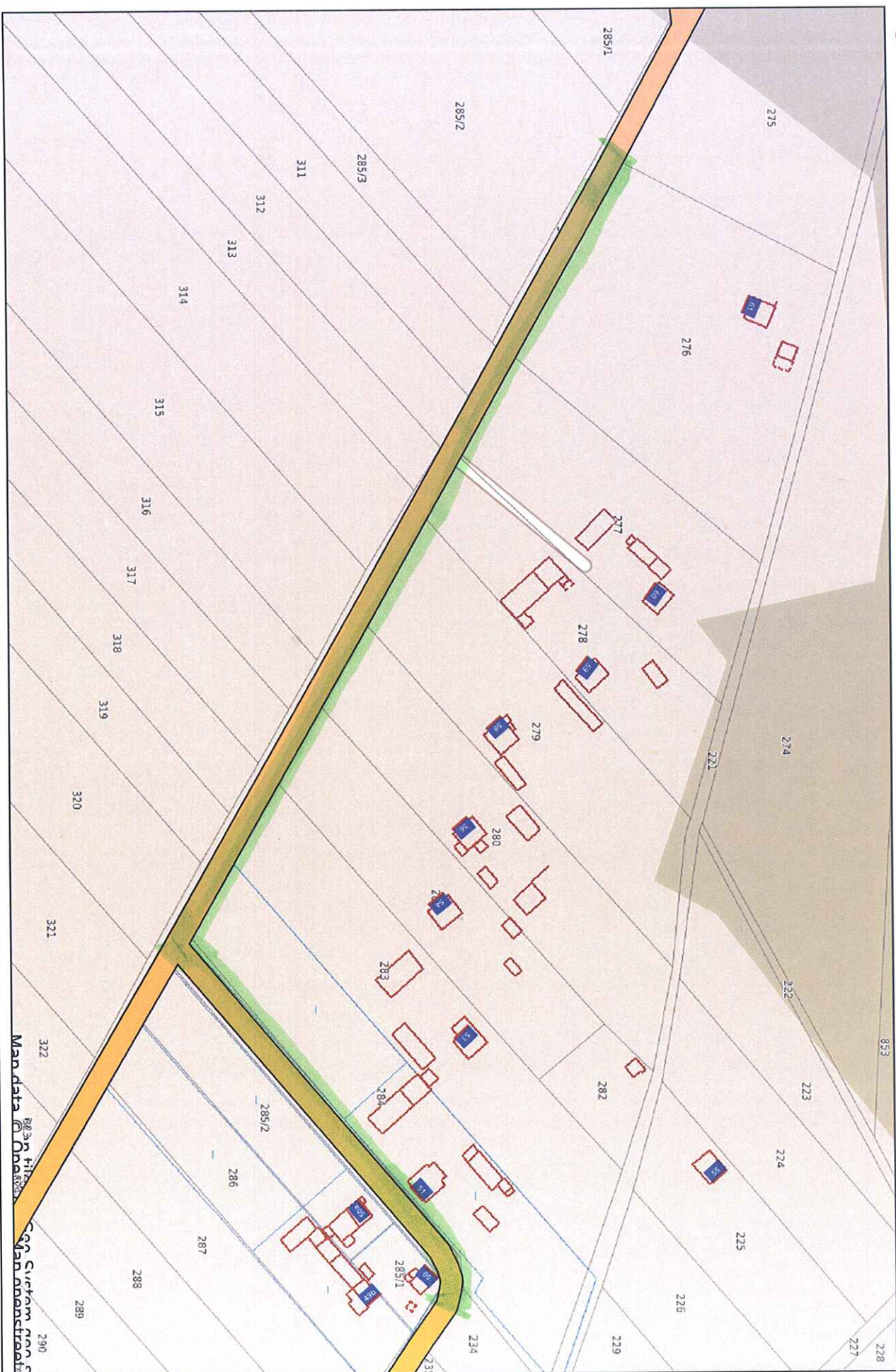


Burzenia - System Informacji Przestrzennej

skala 1 : 2000

2

SZCZEPANO

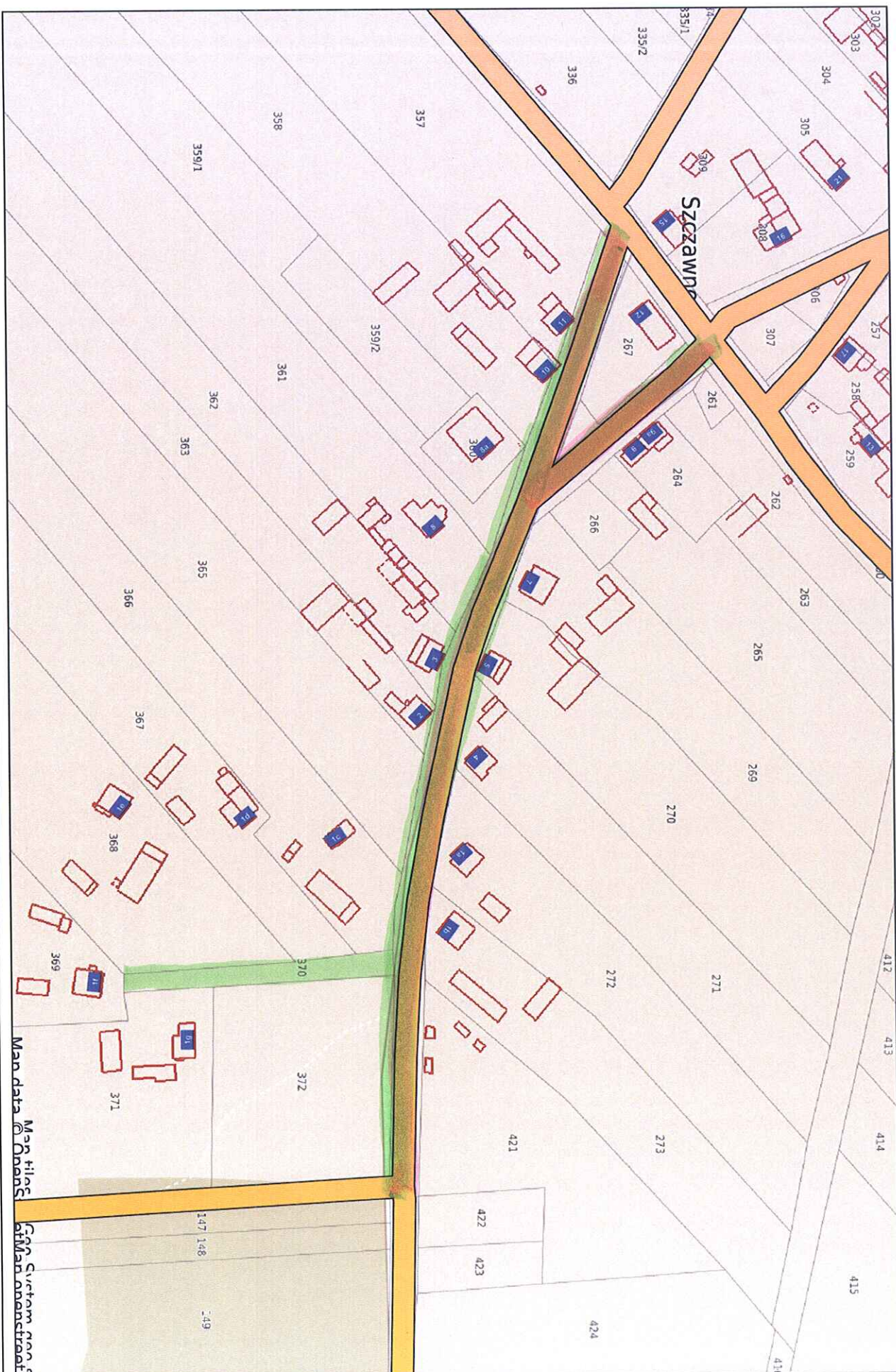




Burzenin - System Informacji Przestrzennej

skala 1 : 2000

② SZCZAWNO

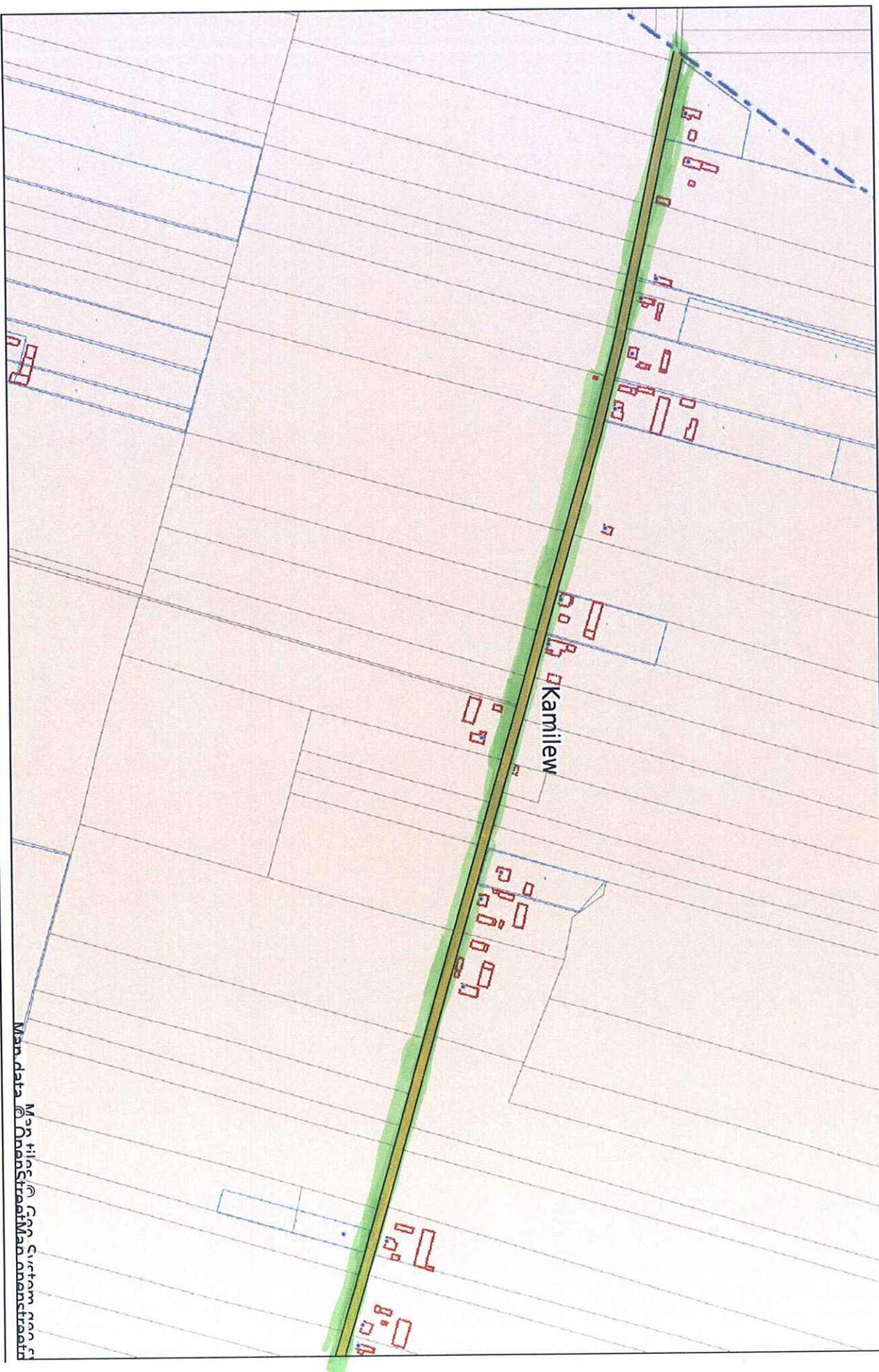




burzenia - System Informacji Przestrzennej

skala 1 : 5000

WARIANTY / KAMIŁEW
ZADANIE (3)



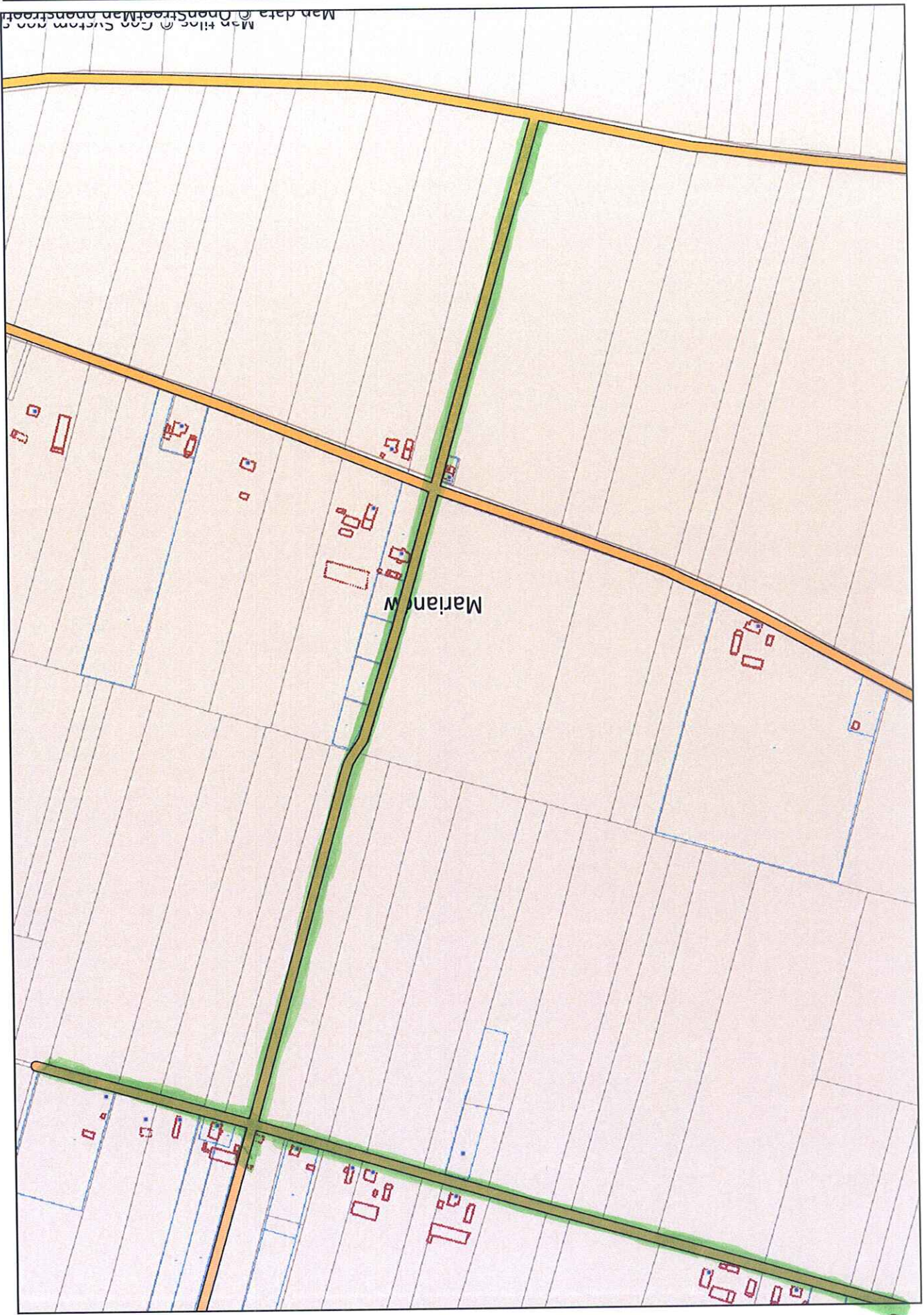
Man data © OnanStrzałaMan onanstrzała



Burzenin - System Informacji Przestrzennej

skala 1 : 5000

MARIANNA/KATYLA
ZADANIE 3



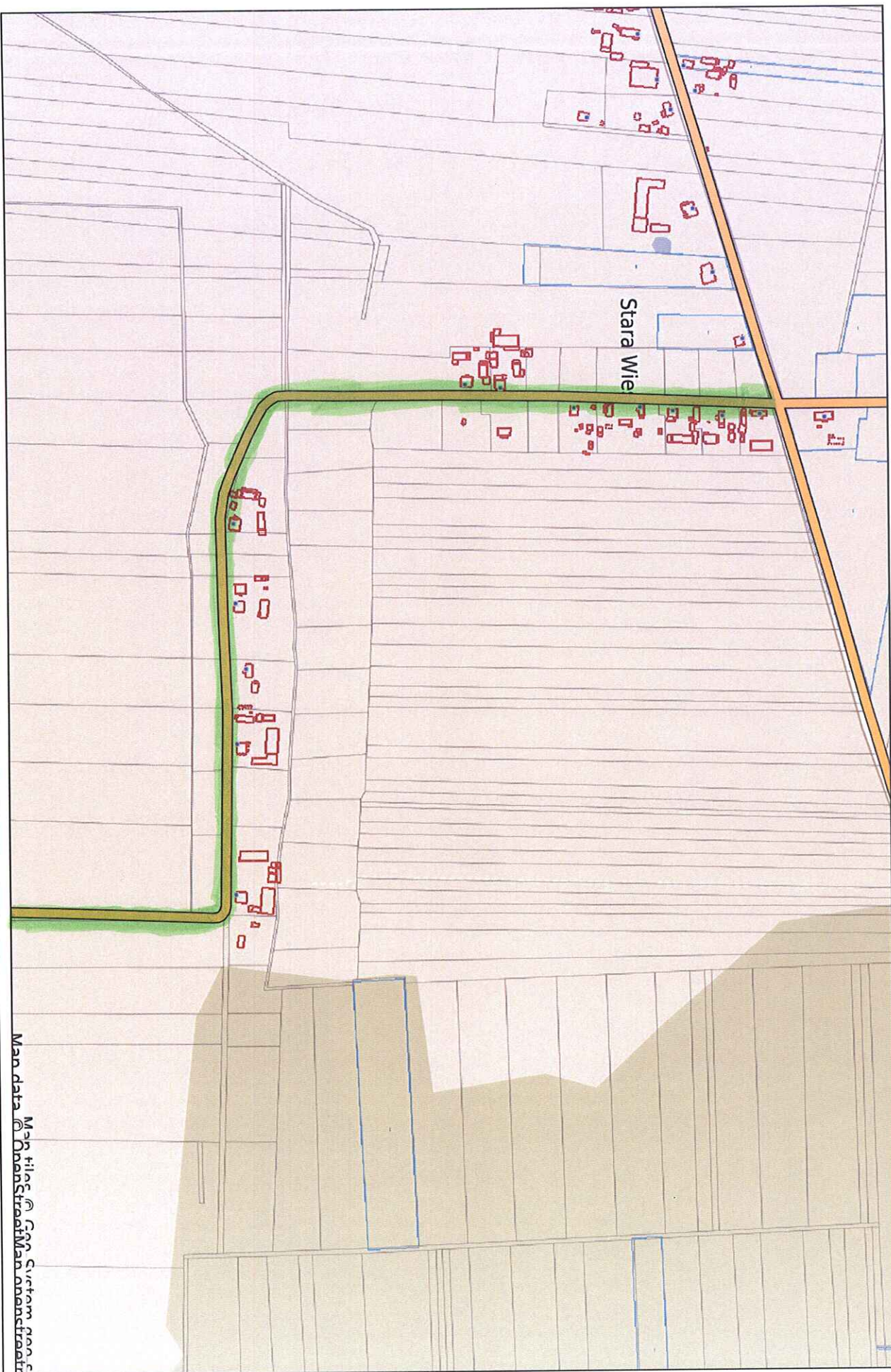
Map data © OpenStreetMap contributors
Map tiles © Mapbox



Burzenin - System Informacji Przestrzennej

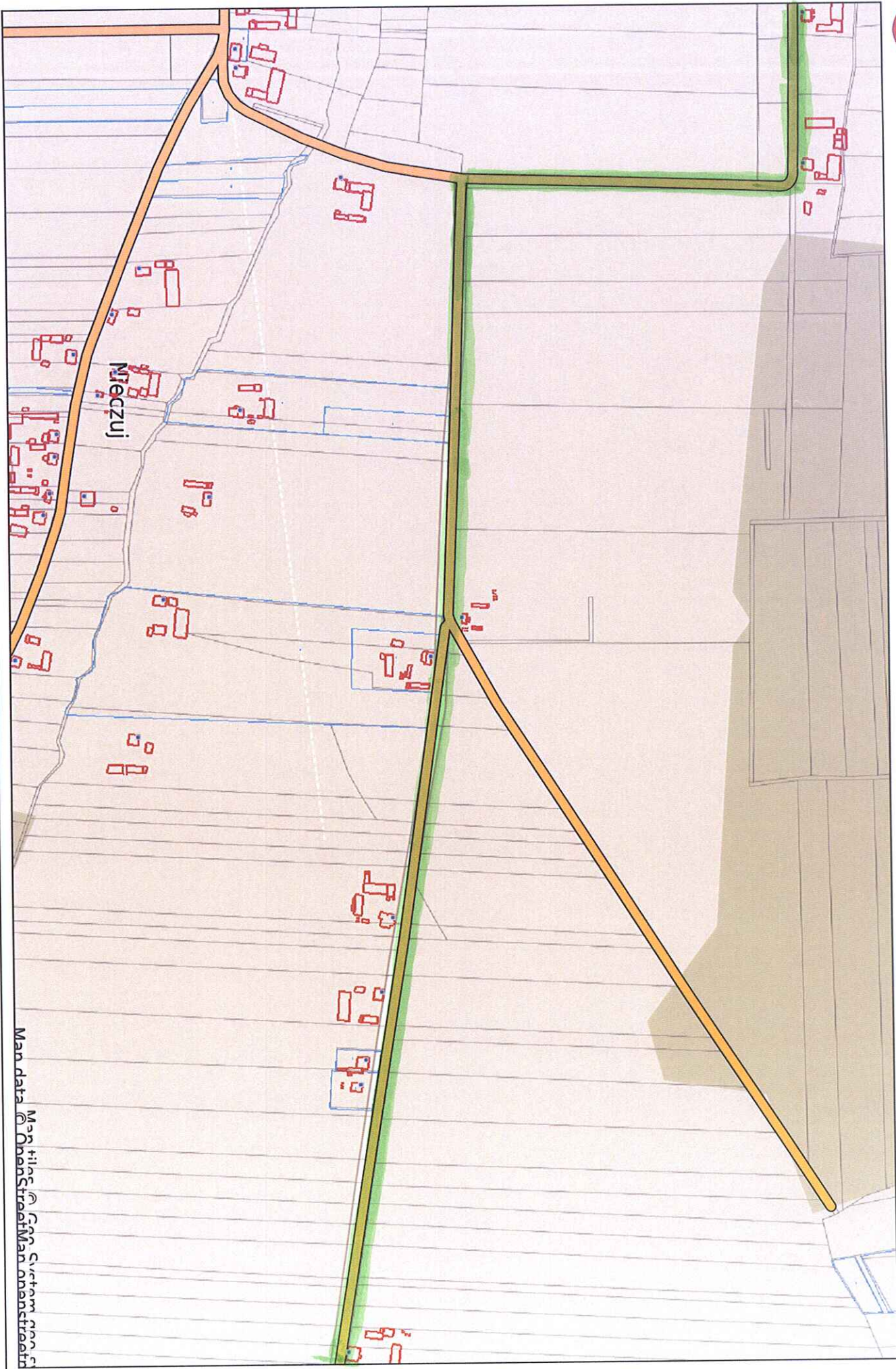
skala 1 : 5000

GRABSKA / PASZKOWSKIE
ZADANIE 4





ZADANIE (4)



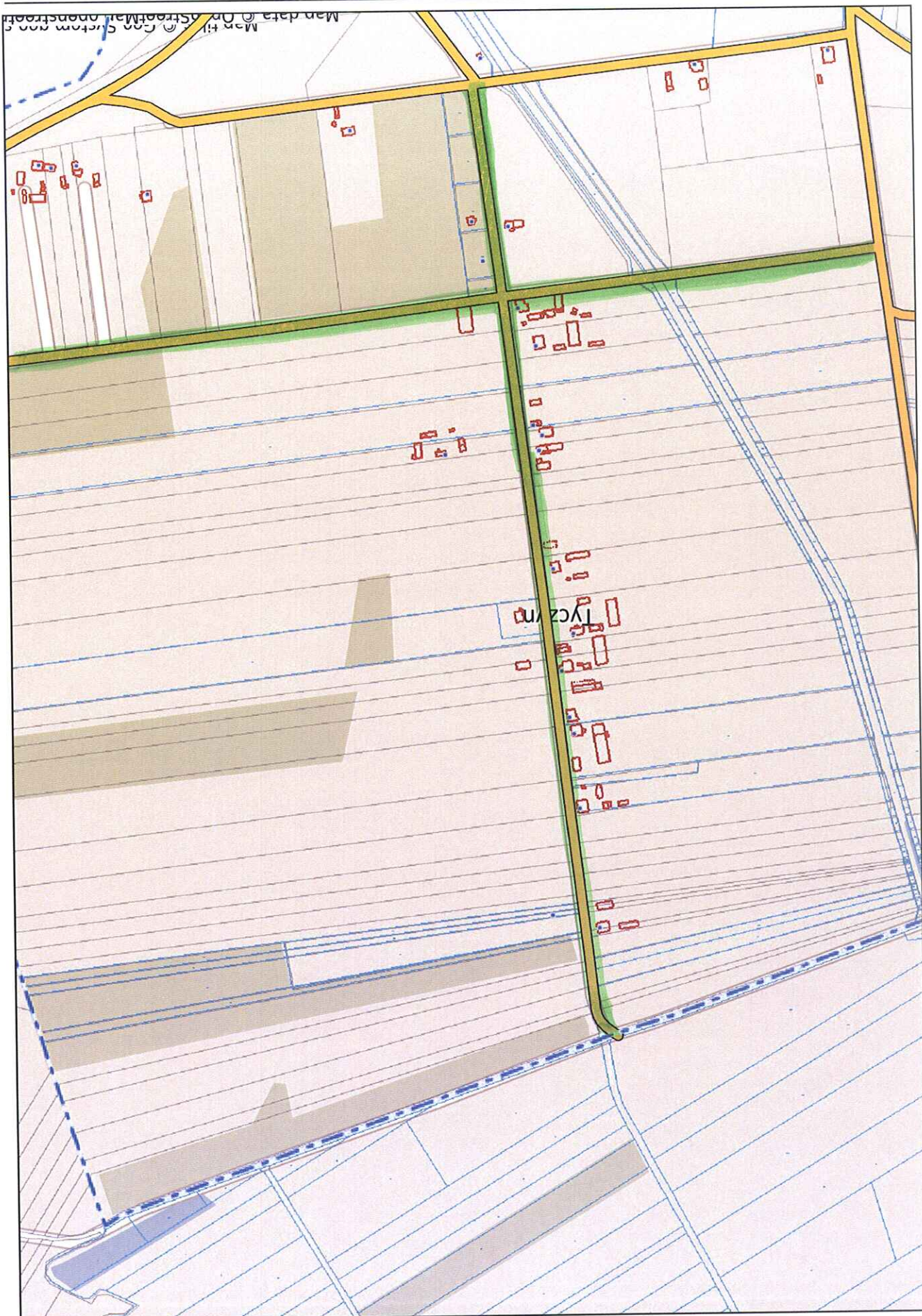
Man data Man tiles Man Streets Man ObanStreetMan ObanStreetMan



Burzenie - System Informacji Przestrzennej

skala 1 : 5000

TYCZYN
ZADANIE 5





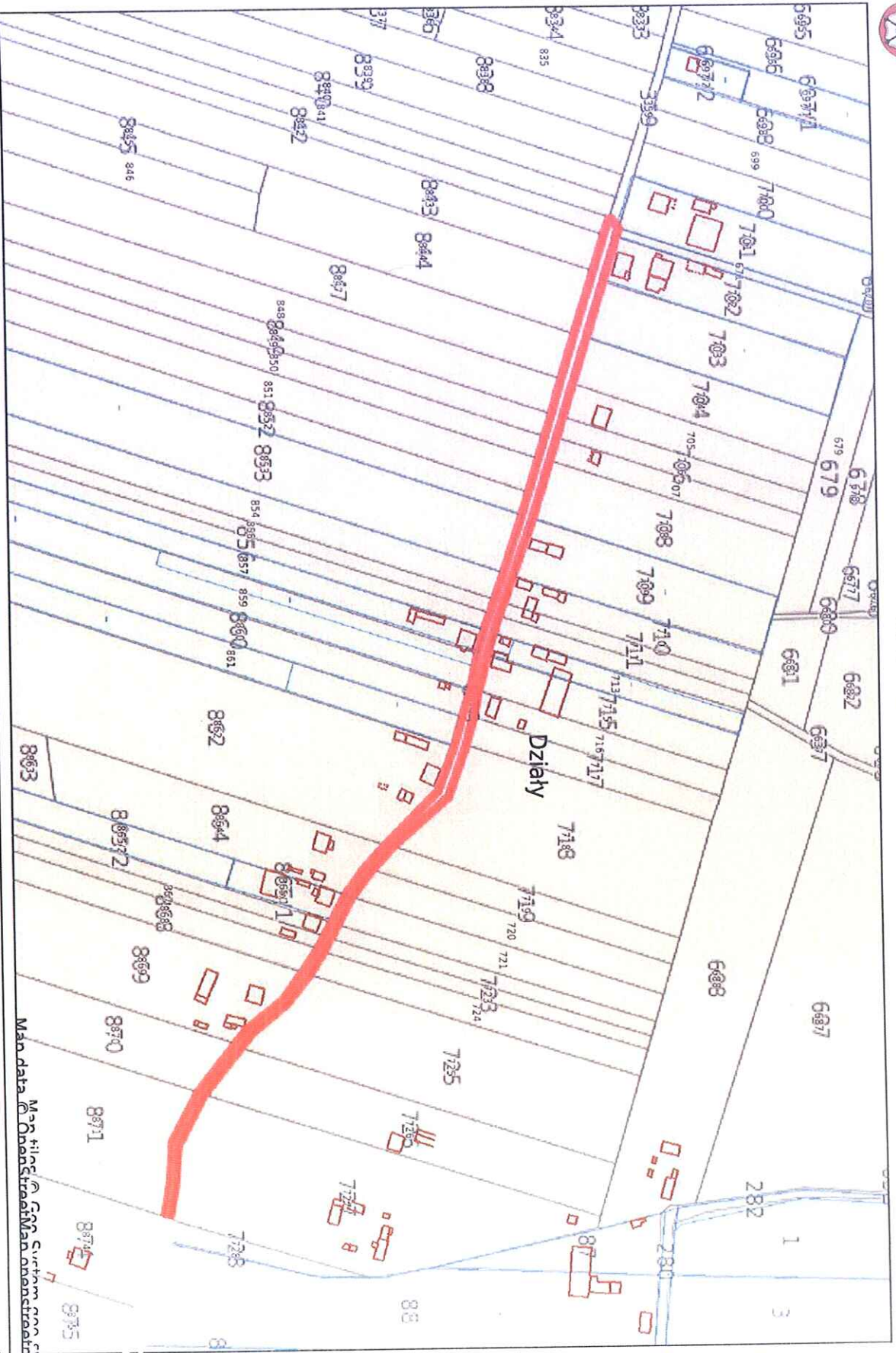
TRZECIJA KOLONIA
ZADANIE 5





Burzenin - System Informacji Przestrzennej
skala 1 : 3000

Zadanie VI
Prażmów dz. nr 879



Map data © OpenStreetMap contributors

