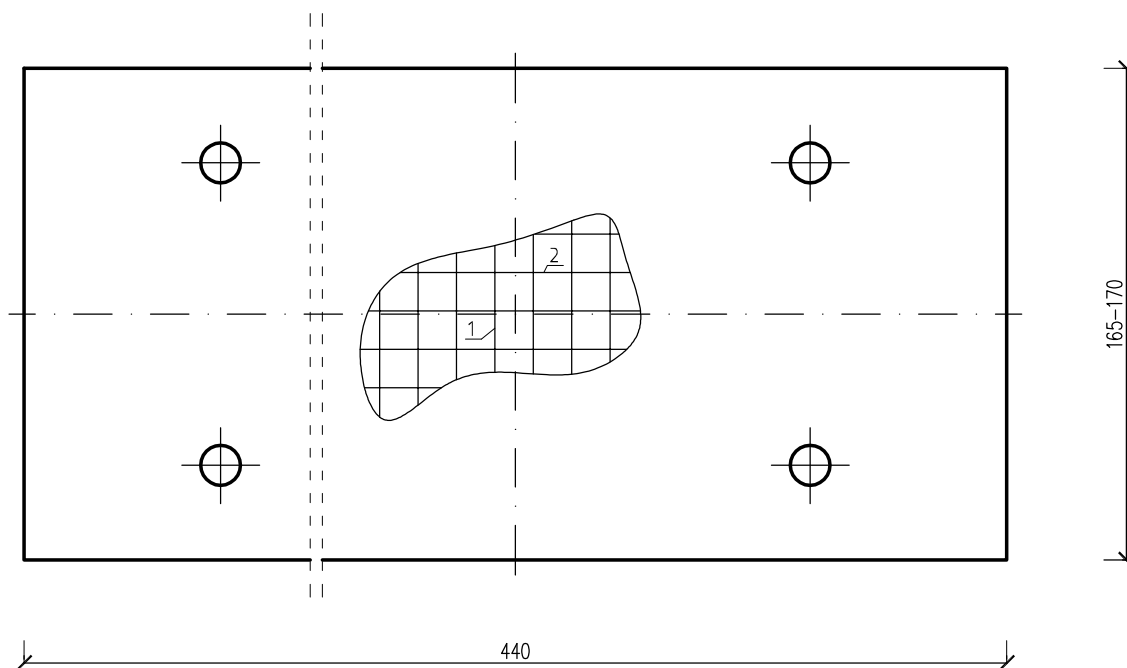
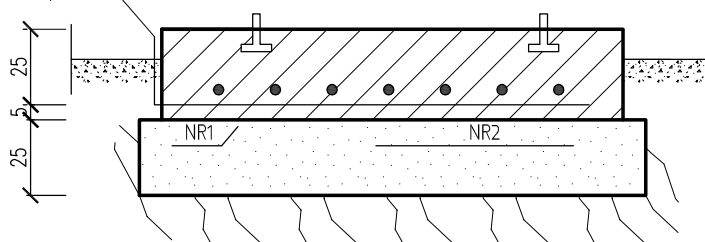


PŁYTA FUNDAMENTOWA POD ZBIORNIK



- BETON C12/15;
- STAL A0 nr 1 \emptyset 6 co 20 cm L=257
nr 2, \emptyset 6 co 20 cm L=127
- PODSYPKA ŻWIROWA ZAGĘSZCZONA DO $J_p = 0,30$;
- ZBROJENIE FUNDAMENTU POŁĄCZYĆ METALICZNIE Z PŁASKOWNIKIEM 20x3, WYPROWADZIĆ NA ZEWNĄTRZ I DOŁĄCZYĆ DO UZIOMU OTOKOWEGO

20x3 st. ocynk
(2 szt. w osi nóg zbiornika)



Temat : Instalacja zbiornikowa gazu płynnego o poj. $V=4850\text{dm}^3$ wraz z instalacją zewnętrzną na terenie działki oraz instalacją wewnątrz budynku kotłowni, wymiana technologii kotłowni na gazową wraz z systemem detekcji gazu, niezbędną instalacją elektryczną

Obiekt : Gminny Ośrodek Zdrowie w Burzeninie
98-260 Burzenin, ul. Polna 19

Adres : 98-260 Burzenin, ul. Polna 19
dz. nr 109 - obręb Burzenin

Inwestor : Gmina Burzenin
98-260 Burzenin, ul. Sieradzka 1

Tytuł rysunku :

PŁYTA FUNDAMENTOWA POD ZBIORNIK



Prawa autorskie :

Pracownia Projektowa "IZAS" S.C.
Izabela Dobek, Sławomir Dobek
98-200 Sieradz ul. Toruńska 9
tel. (43) 8225556 ; ppizas@onet.pl

Projektant :

mgr inż. Sławomir Dobek

uprawnienia budowlane do projektowania bez ograniczeń w specjalności instalacyjnej w zakresie sieci, instalacji i urządzeń wododagowych i kanalizacyjnych, ciepłych, wentylacyjnych i gazowych NR Ew. 143/00/Wt.

Faza :
PROJEKT
TECHNICZNY

Branża :
INSTALACJE
SANITARNE

Data :
Luty 2023

Skala :

Nr rys. :

5